

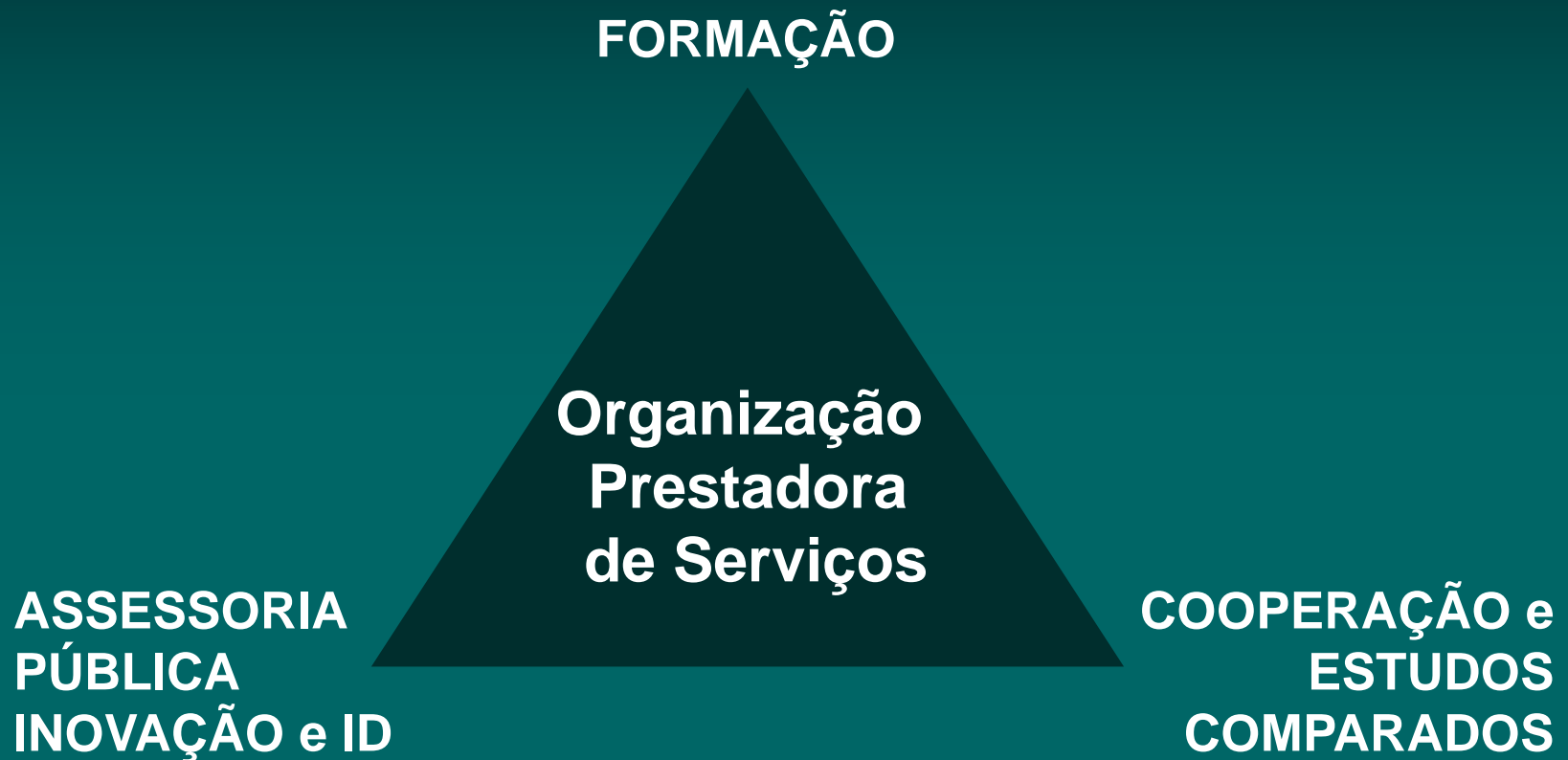
# A Formação na Administração Pública em Portugal e o Processo de Bolonha



1. Missão
2. Carta de Valores
3. Organização do INA
4. Principais Indicadores de Actividade
5. Formação
6. Adaptação da Formação do INA a Bolonha
7. Conclusões

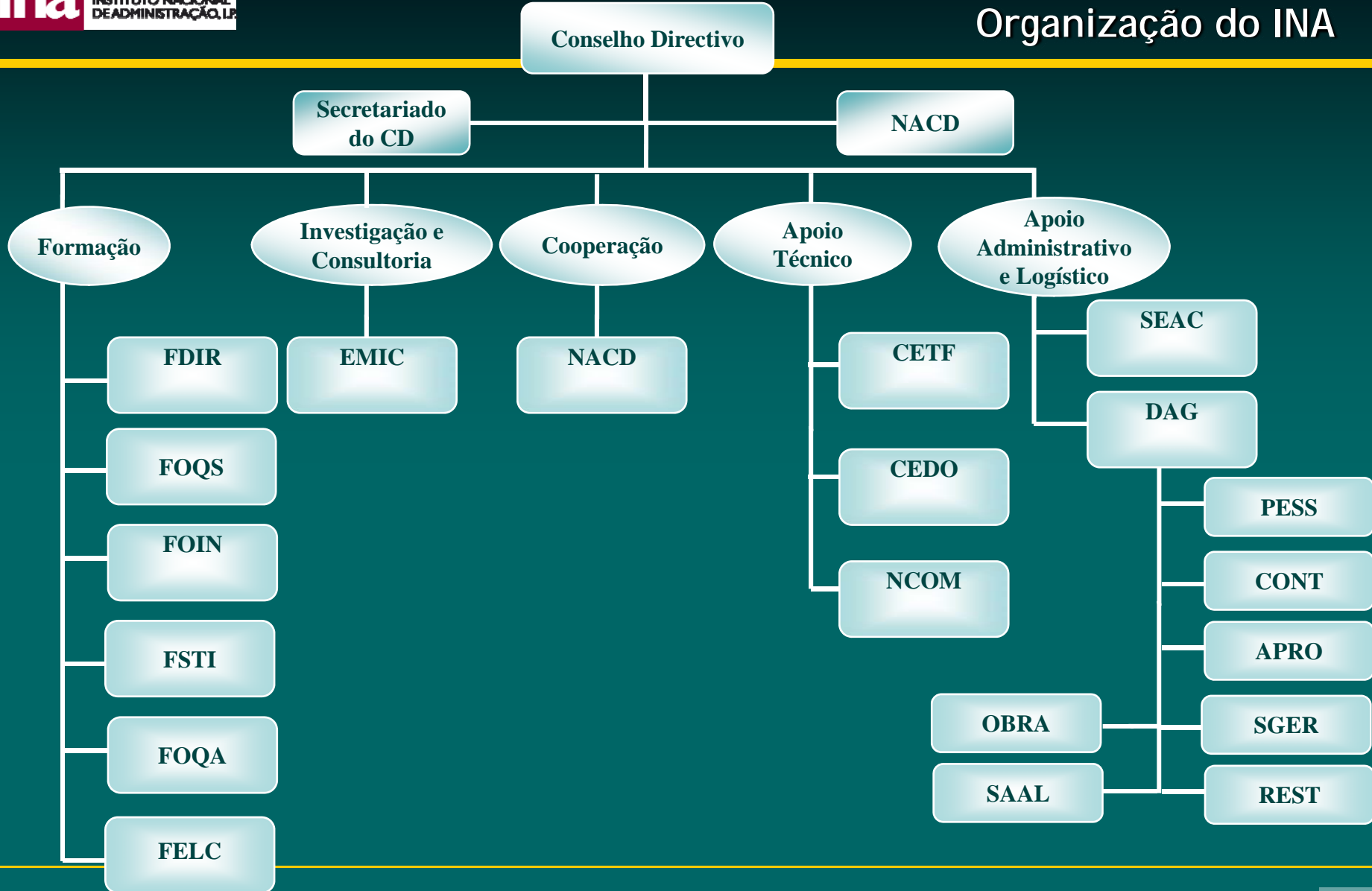
- O INA, I.P. é um Instituto Público, com autonomia científica, administrativa, financeira e patrimonial.
- Missão (Artigo 3º - Decreto-Lei n.º 85/2007):

*O INA, I.P., tem por missão contribuir, através da formação, da investigação técnico-científica e da assessoria técnica, para a valorização dos recursos humanos da Administração Pública.*



- I. Qualidade
- II. Excelência
- III. Inovação
- IV. Novas tecnologias
- V. Benchmarking
- VI. Estratégia

# Organização do INA



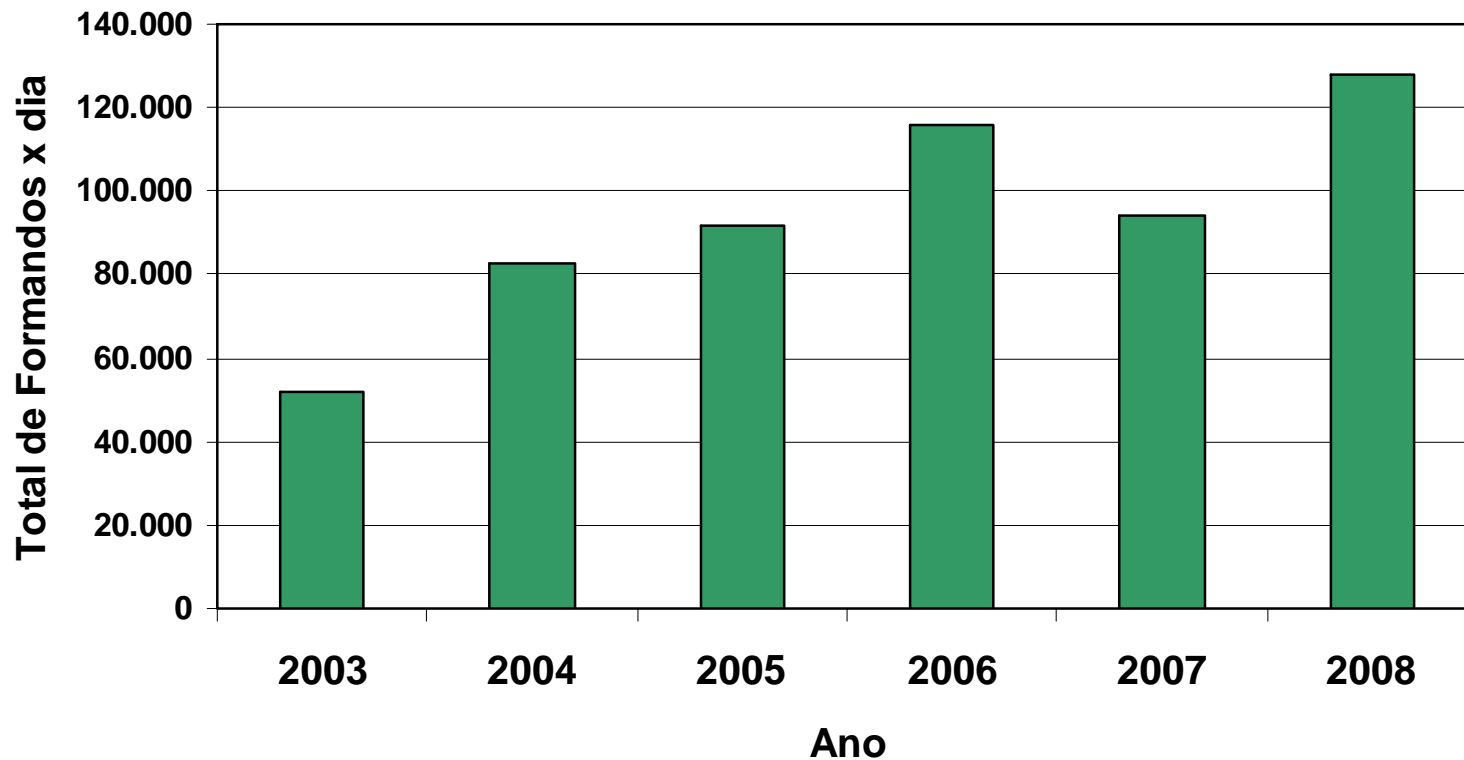
# Organização do INA

**5 redes!**



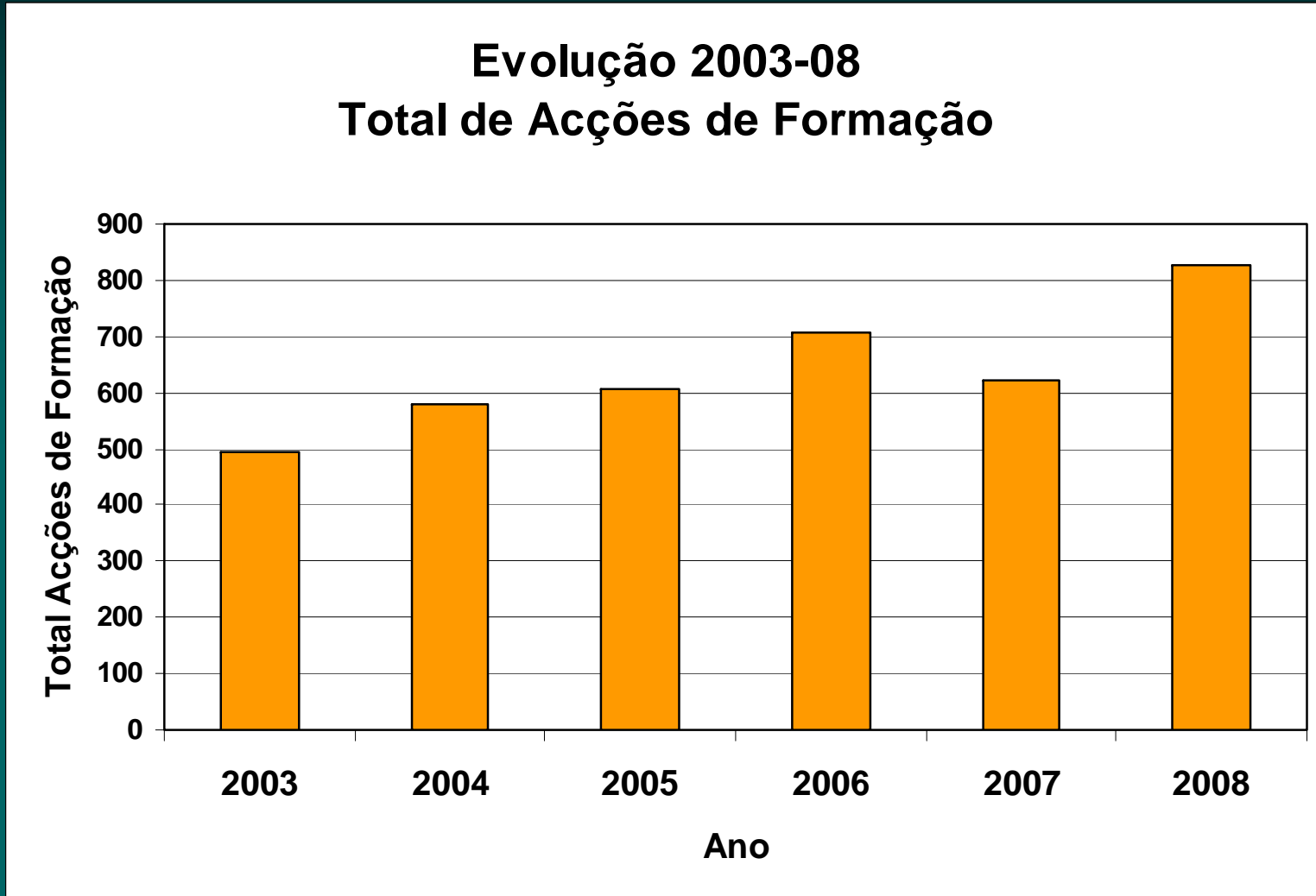
## Principais Indicadores de Actividade

### Evolução 2003-08 Total de Formandos x dia





## Principais Indicadores de Actividade



## Formação - Áreas Temáticas

- Gestão Pública/ Qualidade
- Assuntos Jurídicos – Feitura das Leis
- Gestão Financeira e Contabilidade
- Gestão de Recursos Humanos/ Gestão da Aprendizagem
- Formação Certificada de Formadores
- Gestão Administrativa e Secretariado
- Comportamento/ Liderança/ Comunicação Pessoal
- Informática para Utilizadores/Profissionais (créditos para carreira)
- Línguas Estrangeiras
- Blended Learning

## DIRIGENTES

**CAGEP**

50P+25E

Titulares de Cargos de Direcção  
Superior

Obrigatório

**FORGEP**

120P+60E

Titulares de Cargos de  
Direcção Intermédia

Obrigatório

**CADAP**

330P+200E

Dirigentes e Licenciados  
da AP Central

Facultativo

## INICIAL

CEAGP

450P

Ingresso na Carreira Técnica Superior  
800 Candidatos, 52 Vagas

## DIPLOMA DE ESPECIALIZAÇÃO

DEDIRF  
DEJUR  
DECCP  
DEAVAL  
DECODE  
DESI  
DETA  
DECAF

\*\*\*\* 120P+70E...

Formação estruturante alinhada com as  
vertentes de modernização da AP

## FORMAÇÃO CONTÍNUA

- Seminários
- Workshops
- b\_Learninb
- ...

1 dia

2 dias

3 dias

### Áreas ligadas às reformas em curso:

- SIADAP
- Lei Vínculos, Carreiras e Remunerações
- Código dos Contratos Públicos
- Contrato Individual em Funções Públicas
- Procedimento Concursal
- ...

### E áreas mais tradicionais:

- Liderança
- Estratégia (BSC)
- Gestão de projectos
- Gestão de Pessoas
- Secretariado
- Línguas
- ...

## Adaptação da Formação do INA a Bolonha – A NECESSIDADE

- Número crescente de formandos que procuram o reconhecimento da formação INA para posterior percurso académico
- Em particular quando a formação INA é mais longa e sujeita a avaliação. Exemplos:
  - ✓ Formação de dirigentes
  - ✓ Diplomas de Especialização
  - ✓ Formação Inicial
- Envolve externa
  - ✓ Bolonha é uma realidade incontornável
  - ✓ A competitividade no mercado de formação da AP

## Adaptação da Formação do INA a Bolonha - A ESTRATÉGIA

- Organização das acções de formação em UC com avaliação
- Atribuição de ECTS às UC de acordo com o real esforço do formando, dentro e fora da sala de aulas
- Metodologia de ensino-aprendizagem de acordo com as orientações de Bolonha
- Aumento do número de protocolos com estabelecimentos de ensino universitário

# CEAGP, 10<sup>o</sup> Edição – Curso Jaime Cortesão

## 1. *OBJECTIVO E DESTINATÁRIOS*

- Propiciar uma formação generalista, de nível avançado, em gestão pública, que possibilite a aquisição de conhecimentos e ferramentas conceituais e metodológicas para o exercício de funções técnicas superiores e dirigentes na Administração Pública
- Destina-se a licenciados, com ou sem experiência profissional



## Adaptação da Formação do INA a Bolonha - O EXEMPLO

### 2. DESENHO CURRICULAR

O CEAGP tem duração de 1 ano lectivo com três períodos escolares trimestrais.

- O primeiro visa a homogeneização dos conhecimentos e o fornecimento de métodos e instrumentos de trabalho
- O segundo tem por objectivo o desenvolvimento de aptidões e a aquisição dos conhecimentos específicos da gestão pública
- O terceiro trimestre é dedicado à realização de um trabalho final de curso e à construção de um portefólio individual.

O CEAGP representa 60 créditos organizados em UC obrigatórias e 10 UC opcionais

(1) Conforme o DL nº 74/2006 de 24 de Março, Sistema Europeu de Créditos Curriculares

## Adaptação da Formação do INA a Bolonha - O EXEMPLO

### 3. PROGRAMA

#### 1º TRIMESTRE

Unidades Curriculares	Créditos	Horas/Aulas
Administração e Boa Governança	3	30
Direito Administrativo	2	20
Economia do Sector Público	2	20
Finanças públicas	3	30
Estatística	2	20
Comunicação pessoal	1	10
Informática para utilizadores(4módulos)	1	Auto-Estudo
<b>TOTAL</b>	<b>15</b>	<b>140</b>

## Adaptação da Formação do INA a Bolonha - O EXEMPLO

### 2º TRIMESTRE

Unidades Curriculares	Créditos	Horas/Aulas
Estratégia, gestão por objectivos e sistemas de avaliação	4	40
União Europeia	3	30
Concepção, gestão e avaliação de políticas públicas (*)	2	20
Políticas públicas sociais	2	20
Políticas públicas económicas (*)	2	20
Políticas públicas ambientais	2	20
Contabilidade Publica	3	30
Contratação e negociação social (*)	2	20
Liderança, pessoas e desenvolvimento organizacional	3	30
Gestão da logística no Sector Público (*)	2	20
Gestão da Informação/Reorganização de Processos/Adm. Electrónica	3	30
Gestão de qualidade e sistemas da qualidade (*)	2	20
(*) UC que podem ser substituídas por UC opcionais	<b>TOTAL</b>	<b>300</b>

## Adaptação da Formação do INA a Bolonha - O EXEMPLO

### *2º TRIMESTRE - UC OPCIONAIS*

#### Unidades Curriculares

Gestão de conflitos e negociação

Coaching

Estratégias para uma escrita profissional eficaz

Comunicação social na AP

Gestão de custos e gestão de riscos em projectos

Feitura das leis

Três módulos da Carta Europeia de Condução em Informática (ECDL) (além dos 4 obrigatórios)

## Adaptação da Formação do INA a Bolonha - O EXEMPLO

### *3º TRIMESTRE*

Unidades Curriculares	Créditos	Tempo estimado
Trabalho final	10	100
Portfólio individual	5	40
<b>TOTAL</b>	<b>15</b>	<b>140</b>

## Adaptação da Formação do INA a Bolonha - O EXEMPLO

### 3. METODOLOGIA DE ENSINO-APRENDIZAGEM

- Orientação para o desenvolvimento de competências
  - ✓ Entendidas como a capacidade de mobilizar conhecimentos (saberes), saber aplicá-los (saber-fazer) e adoptar atitudes e comportamentos (saber-ser e saber-estar) em contextos específicos de trabalho
- Procura-se promover uma aprendizagem activa e participada
  - ✓ Sustentada em leituras prévias dos textos de apoio ao processo de aprendizagem e discussão de tópicos ou exercícios
- Em geral, cada sessão será iniciada com uma exposição teórica a cargo do docente, seguida de uma discussão sobre os textos ou tópicos previamente indicados.

## Adaptação da Formação do INA a Bolonha - O EXEMPLO

### 3. METODOLOGIA DE ENSINO-APRENDIZAGEM

- Os trabalhos de grupo deve criar condições favoráveis para que a aprendizagem articule aspectos teóricos e práticos
  - ✓ Devem ser orientados para a análise de casos práticos (“estudos de caso”)
  - ✓ E/ou para a discussão de temas específicos que problematizem assuntos relacionados com a Unidade Curricular em questão
- Além das sessões presenciais, são utilizados para fins do processo de ensino-aprendizagem os recursos da plataforma e-learning e da Internet

## Adaptação da Formação do INA a Bolonha - O EXEMPLO

### 4. TRABALHO FINAL DE CURSO

- O trabalho final incidirá, sempre que possível, sobre um tema indicado pelo serviço no qual o diplomado será colocado
- A cada tema está associado um professor do CEAGP, responsável pela orientação do trabalho, e a contraparte institucional, designada pelo serviço, que acompanha o desenvolvimento do trabalho
- A estrutura do trabalho deve incluir: apresentação/resumo, sumário executivo (em português e inglês), formulação/justificação do problema, metodologia adoptada, fontes de informação utilizadas, resultados alcançados
- O trabalho é realizado individualmente. O texto técnico (da introdução à conclusão) não deve exceder 40 páginas



## Adaptação da Formação do INA a Bolonha - O EXEMPLO

### 5. PORTFÓLIO INDIVIDUAL

- O portfólio consiste num conjunto de evidências, reunidas ao longo do processo de formação, para demonstrar o percurso de aprendizagem e de desenvolvimento de aptidões do formando
- Espera-se que sejam referidas
  - ✓ As actividades que foram mais significativas, as reflexões individuais sobre a aquisição de competências, considerando os aspectos positivos e negativos, relativamente aos resultados esperados que o curso é suposto atingir
  - ✓ As memórias, produções e anotações, as experiências consideradas mais relevantes, aí incluído o processo de produção do trabalho final.

## Adaptação da Formação do INA a Bolonha - O EXEMPLO

### 6. MODELO DE AVALIAÇÃO

- Para cada U.C., o modelo de avaliação é de livre escolha do professor:
  - ✓ Uma prova escrita, obrigatória, de desenvolvimento ou de respostas múltiplas, que representa, pelo menos, 50% da valoração final
  - ✓ A realização de trabalhos, individuais ou em grupo, que irão contribuir para a construção do portfólio
- A avaliação da aprendizagem considera os seguintes critérios:
  - ✓ Domínio de conteúdo técnico nas questões suscitadas e das fontes de conhecimento complementares
  - ✓ Capacidade de síntese
  - ✓ Diferenciação entre o essencial e o acessório
  - ✓ Estrutura lógica da resposta, clareza oral e/ou escrita
  - ✓ Concisão e precisão da linguagem
  - ✓ Espírito crítico

## Adaptação da Formação do INA a Bolonha - O EXEMPLO

### 6. *MODELO DE AVALIAÇÃO*

- O trabalho final de curso (projecto aplicado) é obrigatório e será avaliado pelo professor-orientador e pela contraparte institucional designada pelo serviço para o efeito, considerados os seguintes parâmetros:
  - ✓ Qualidade técnica do trabalho (40%): considera a formulação do problema (20%), o rigor e a pertinência (20%)
  - ✓ Metodologia utilizada (40%): considera a consistência e a originalidade da abordagem (20%), as fontes de informação utilizadas - diversidade e profundidade (10%) e a apresentação (10%)
  - ✓ Resultados alcançados (20%): considera o grau de interesse do trabalho para a AP.
- A valoração final do formando resulta da média ponderada das classificações obtidas
  - ✓ Unidades Curriculares (75%)
  - ✓ Trabalho final (17%)
  - ✓ Portfolio individual (8%)

## Adaptação da Formação do INA a Bolonha – Conclusões

### *CONCLUSÕES*

- Bolonha é uma realidade
- Obriga a uma reestruturação profunda das acções de formação e não só...
- Mas os benefícios são consideráveis
- Representa uma clara oportunidade

# Obrigado

